

AIGUILLES AEEG A FAIRE ET A NE PAS FAIRE



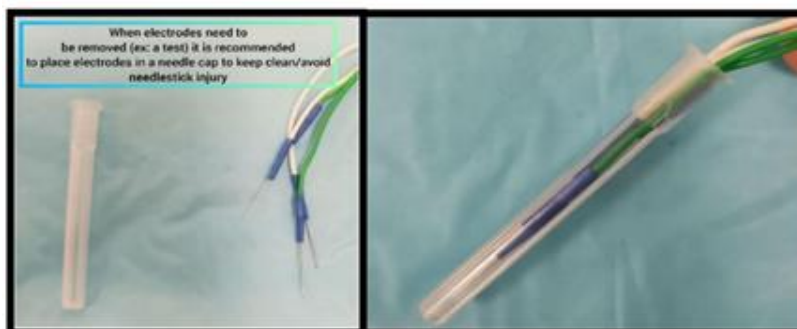
A FAIRE :



- ✓ Il **FAUT** orienter les aiguilles vers les pieds du bébé



-
- ✓ Il **FAUT** placer les aiguilles de façon symétriques (à distance égale de chaque côté de la tête)
-
- ✓ Il **FAUT** éviter les zones d'enflure (caput/céphalématome)
-
- ✓ Il **FAUT** placer de l'Hypafix +/- Tegaderm autour de l'aiguille pour la tenir en place
-
- ✓ Il **FAUT** vérifier les aiguilles lorsque le moniteur signale un problème d'impédance
-
- ✓ Il **FAUT** vérifier l'emplacement des aiguilles et l'intégrité de la peau à chaque soin
-
- ✓ Il **FAUT** placer les aiguilles non-utilisées ou temporairement enlevées dans un capuchon et les garder pour une utilisation ultérieure



AIGUILLES AEEG A FAIRE ET A NE PAS FAIRE

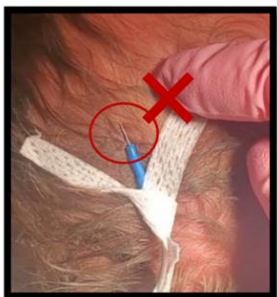


A NE PAS FAIRE :



✗ Il **NE FAUT PAS** orienter les aiguilles les unes vers les autres, ni les orienter vers le haut de la tête.

✗ Il **NE FAUT PAS** insérer les aiguilles à moitié ou au $\frac{3}{4}$ sous la peau (ils doivent être complètement insérés)

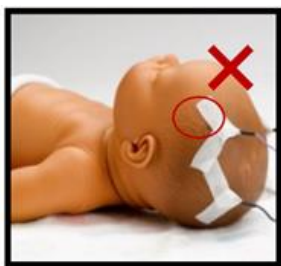


✗ Il **NE FAUT PAS** placer les aiguilles trop proches les unes des autres (espacées d'au moins 3 cm)

✗ Il **NE FAUT PAS** insérer les aiguilles dans des zones d'enflures

✗ Il **NE FAUT PAS** insérer des aiguilles par-dessus les sutures ni les fontanelles

✗ Il **NE FAUT PAS** couvrir le point d'insertion avec l'Hypafix (ceci obstrue la vue si l'aiguille est délogée)



✗ Il **NE FAUT PAS** retirer les aiguilles pour le bain

✗ Il **NE FAUT PAS** arrêter ni ignorer l'alarme d'impédance sans vérifier la cause

✗ Il **NE FAUT PAS** laisser les aiguilles non-insérées pendre du lit dans le vide lorsqu'elles sont retirées pour les tests, ceci n'est pas propre et augmente le risque de piqûre accidentelle.